

Les principaux types de carrefours

Carrefour avec voie centrale de tourne à gauche bordurée :

Ce type de carrefour est pourvoyeur de beaucoup d'accidents

graves. Ce type de carrefour mis au point dans les années 1960 a pour but d'éviter les chocs arrières d'une voiture qui s'arrête en pleine voie pour tourner à gauche, mais c'est oublier que c'est la vitesse qui est le plus grand danger et le fait de laisser la voie de droite totalement libre incite à ne pas ralentir et nombreuses voitures et surtout les motards traversent le carrefour à grande vitesse. Il est bien sûr possible, et même recommandé, de limiter la vitesse (70 ou 60), de placer un radar pédagogique (affichant la vitesse), mais cela n'empêchera pas certains automobilistes ou motards de passer à 100 km/h.

Il faudrait arrêter de réaliser ce type de carrefour : d'autres carrefours sont possibles



Danger supplémentaire : le fait que l'îlot central soit borduré impose de placer des panneaux B21 (rond bleu fléché) ou J5 (carré bleu fléché) et ces panneaux masquent VRAIMENT une moto qui arriverait de loin.



Le mieux est le giratoire. Depuis 20 ans on s'est aperçu qu'il n'était pas nécessaire de faire de grands giratoire, sauf très très exceptionnellement pour des croisements importants et au cours des années on est arrivé maintenant à faire des giratoires à une seule voie de 8 m de chaussée et petit diamètre, qui ne prennent pas plus de place qu'un carrefour avec voie de tourne à gauche centrale.



Autre solution extrême (photos ci-après) : interdire de tourner à gauche,
parfois c'est possible s'il existe peu loin un giratoire qui permet de revenir



Carrefour de base sans aménagement particulier : rien n'est aménagé pour ceux qui tournent à gauche. C'est valable s'il y a peu de trafic, surtout le trafic tournant, et que la visibilité soit bonne de loin



Ci-dessous : voie de tourne à gauche marquée en peinture, SANS bordurer l'îlot et de ce fait la visibilité n'est pas masquée. **C'est une demi-mesure**

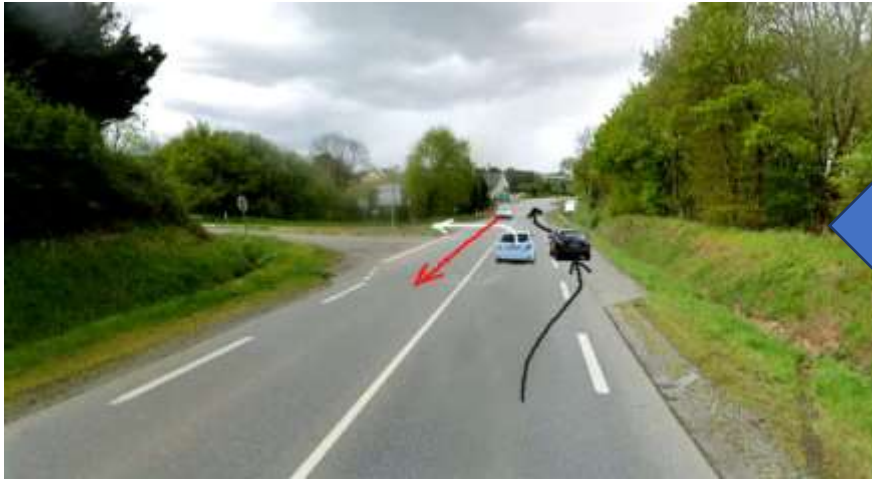


Mais le mieux est le tourne à gauche indirect ou carrefour en demi-lune

Où l'on instaure une voie de tourne à DROITE pour ensuite traverser la chaussée



L'encoche à droite



Principe de fonctionnement d'une encoche

